



Collège Doctoral de l'Université de Lille

Présentation de l'approche par compétences

Collège Doctoral

Missions : *Accompagnement professionnel des doctorants : plus de 2500 doctorants*

3 objectifs majeurs :

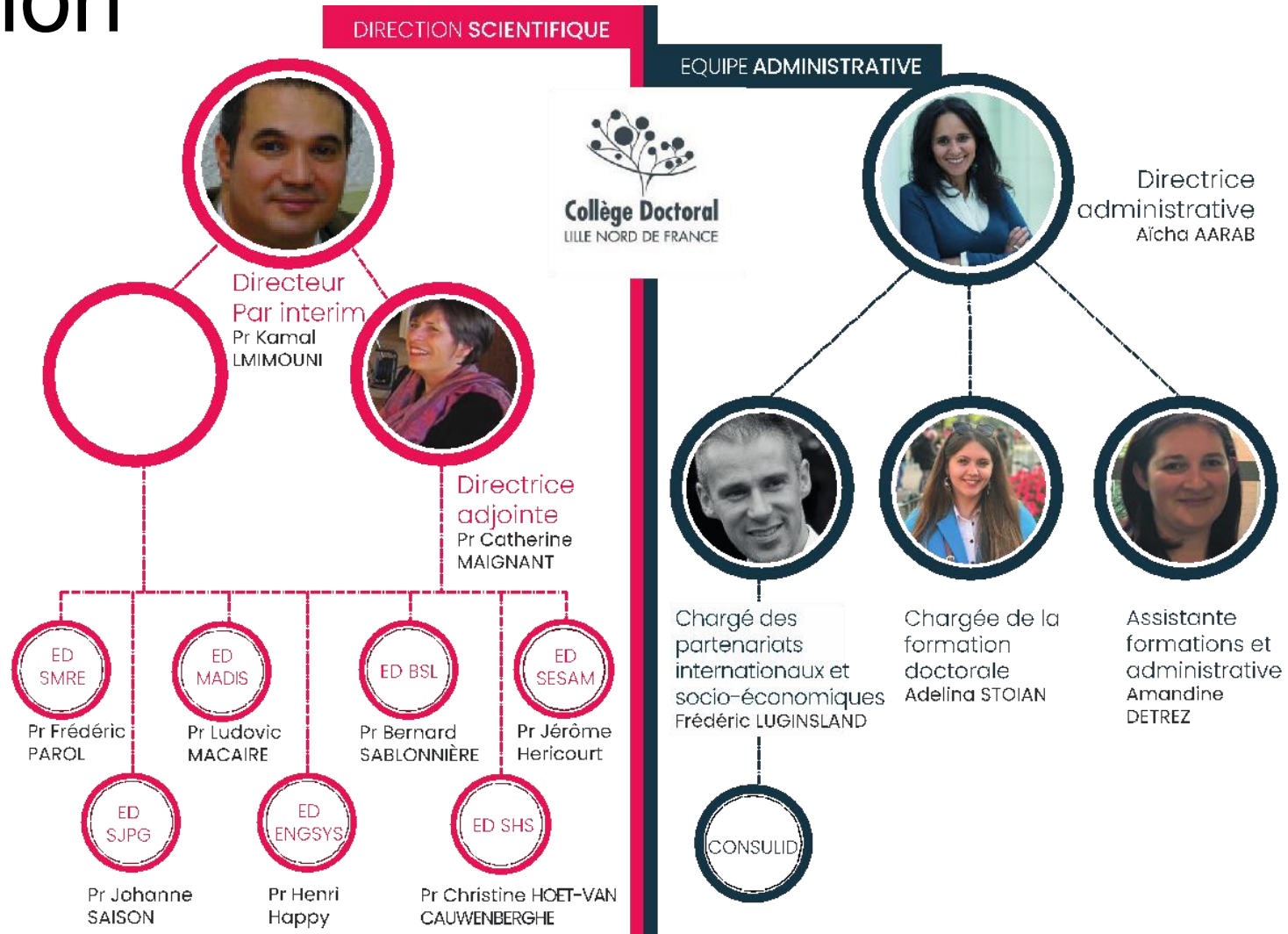
Le Collège doctoral mène depuis plus de dix ans des actions envers les doctorants et docteurs. Ses missions consistent à :

- Proposer aux doctorants et docteurs **une offre de formation professionnalisante** d'excellence, avec la garantie d'un encadrement de qualité ;
- Renforcer l'**interdisciplinarité et l'internationalisation** de la formation doctorale ;
- Préparer les doctorants à la **poursuite de leur carrière professionnelle**, en particulier en œuvrant à la création de passerelles entre le monde universitaire et les autres acteurs de la société ;
- **Promouvoir le doctorat.**

3 volets :

- Poursuite de carrière des doctorants : **Actions de formation** : 92 formations, 150 sessions par an
- Promotion du doctorat : **Actions de communication** : 8 événements par an
- Attractivité et mobilité internationale : **Actions internationales** : 3 appels à projets par an ; 1 projet Interreg Transuniv ;

Organisation



Réseau



Calendrier 2021-2022



Doctoriales®
Hauts de France



LES FORMATIONS DOCTORALES PROFESSIONNELLES

Novembre 2021 à juin 2022

Ouverture des inscriptions 2 mois avant chaque session

DOCTEURS ET MONDE SOCIO-ÉCONOMIQUE

• Challenge Doc

1ère session : 30, 31 mars et 1^{er} avril 2022

2ème session : 12, 13 et 14 octobre 2022

• **Doctoriales** : 13 au 17 juin 2022

• **Doctoriales, La suite...** : 23 juin 2022

• **Journée des Opportunités** : 24 février 2022



CONCOURS

• **Force Awards Hauts-de-France** : 25 novembre 2021

• **Ma thèse en 180 secondes** :

• Présélections : 10 mars 2022

• Finale régionale : 24 mars 2022

• **Talk Like Ted** :

• 26 avril ; 3, 10, 17, 24, 31 mai 2022

• Soutenances en juin 2022

• **Monter un projet entrepreneurial** :

• 13, 20 janvier 2022 ; 3, 17 février 2022 ;

3, 10 mars 2022

• Pitch et célébration : 17 mars 2022

• **Pepite VALO** : Présenter vos travaux de recherche en opportunité entrepreneuriale

• 24 mars ; 7, 21 et 28 avril 2022

• Pitch devant un jury : 5 mai 2022

CONFÉRENCES

• **Conférence de rentrée « Éthique, recherche et société »** : 28 octobre 2021

• **Prévenir et agir contre les violences morales et sexuelles** : 30 novembre 2021

• **Connaissance de l'université** : 23 février 2022

• **Le métier d'enseignant-chercheur** : 3 mars 2022

• **Déontologie des enseignants du supérieur** :
23 mars 2022

• **La création d'entreprise par les docteurs** :
7 juin 2022

• **Les réseaux sociaux professionnels** : 10 juin 2022

ACCUEIL

• **Startdoc** : 7 décembre 2021

• **PhD WELCOME** : 8 et 9 décembre 2021



EMPLOI

• **Phd Job Day** :

• **Atelier Relecture CV** : 3 et 4 février 2022

• **Ateliers préparation à l'entretien de recrutement** : 14 et 15 février 2022

• **Journée recrutement** : 22 Février 2022



APPELS À PROJETS

• **Appel à projets Prix de thèse** : 20 septembre 2021

• **Appel à projets Mobilité** : 8 novembre 2021

• **Appel à projets Conférenciers doctoraux invités** :
8 novembre 2021

Approche par compétence

-- Pourquoi un Portfolio ? ---

REPUBLICQUE FRANÇAISE **Légifrance**
Le service public de la diffusion du droit

Liberté
Égalité
Fraternité

BULLETINS OFFICIELS

BULLETINS OFFICIELS DES CONVENTIONS COLLECTIVES

JOURNAL OFFICIEL

DÉBATS PARLEMENTAIRES

QUESTIONS ÉCRITES PARLEMENTAIRES

DOCUMENTS ADMINISTRATIFS

Informations de mises à jour | Gestion des cookies | Nous contacter

DROIT NATIONAL EN VIGUEUR

PUBLICATIONS OFFICIELLES

AUTOUR DE LA LOI

Droit et jurisprudence de l'Union européenne

Droit international

Publications officielles > Journal officiel > Arrêté du 25 mai 2016 fixant le cadre national de la formation et les modalités conduisant à la délivrance du diplôme ...

Effectuer une recherche dans :

Tous les contenus Dans tous les champs Ex.: L. 121-1, CGI, 10-15056, dol, majeurs protégés

RECHERCHE AVANCÉE

Retour au Sommaire du JO < Texte précédent Texte suivant > IMPRIMER

Arrêté du 25 mai 2016 fixant le cadre national de la formation et les modalités conduisant à la délivrance du diplôme national de doctorat

Article 15

Au cours de leur cursus, les doctorants suivent des programmes de formation définis au 2° de l'article 3 du présent arrêté.

Une formation à la pédagogie est dispensée lorsqu'elle concourt à l'activité ou au projet professionnel du doctorant.

Un portfolio du doctorant comprenant la liste individualisée de toutes les activités du doctorant durant sa formation, incluant enseignement, diffusion de la culture scientifique ou transfert de technologie, et valorisant les compétences qu'il a développées pendant la préparation du doctorat, est réalisé. Il est mis à jour régulièrement par le doctorant.

--- Contexte et Textes ---

Arrêté du 22 février 2019 définissant les compétences des diplômés du doctorat et inscrivant le doctorat au répertoire national de la certification professionnelle

🕒 Dernière mise à jour des données de ce texte : 11 mai 2019

NOR : ESR51901898A

[JORF n°0055 du 6 mars 2019](#)

• [Accéder à la version initiale](#)



Le doctorat est enregistré au **répertoire national des certifications professionnelles (RNCP)**.

Il est classé au **niveau 8** du cadre national de certification

La délivrance du doctorat certifie la capacité à produire des connaissances scientifiques nouvelles de haut niveau ainsi que l'acquisition et la maîtrise de blocs de compétences communs à l'ensemble des docteurs et liés à leur formation par la recherche. Dans l'objectif de favoriser le recrutement des docteurs par les employeurs des secteurs de la production et des services, ces blocs de compétences sont définis dans l'annexe du présent arrêté.

l'objectif de favoriser le recrutement des docteurs par les employeurs des secteurs de la production et des services

COMPEDOC

Mettre en place une **démarche compétences** des doctorants/docteurs pour **préparer leur devenir professionnel** et promouvoir **leurs carrières** dans le monde socio-économique.

Objectifs :

- **Mettre en place une approche par compétences** de la formation doctorale et impliquer les doctorants dès leur première année dans la construction de leur projet professionnel
- Proposer un **accompagnement personnalisé** des doctorants dans une démarche réflexive d'identification de leurs compétences et la construction de plans individuels de formation.
- **Communiquer** sur les compétences des docteurs dans le monde socio-économique
- **Sensibiliser** à la démarche les directeurs de thèse
- Favoriser le **rapprochement** doctorants / docteurs avec les acteurs du monde socio-économique
- Organiser des événements de promotion des compétences des doctorants : forums emploi grande échelle pour attirer les talents et jeunes chercheurs nationaux et internationaux afin d'augmenter l'attractivité de l'université de Lille.

Les étapes et calendrier du projet COMPEDOC

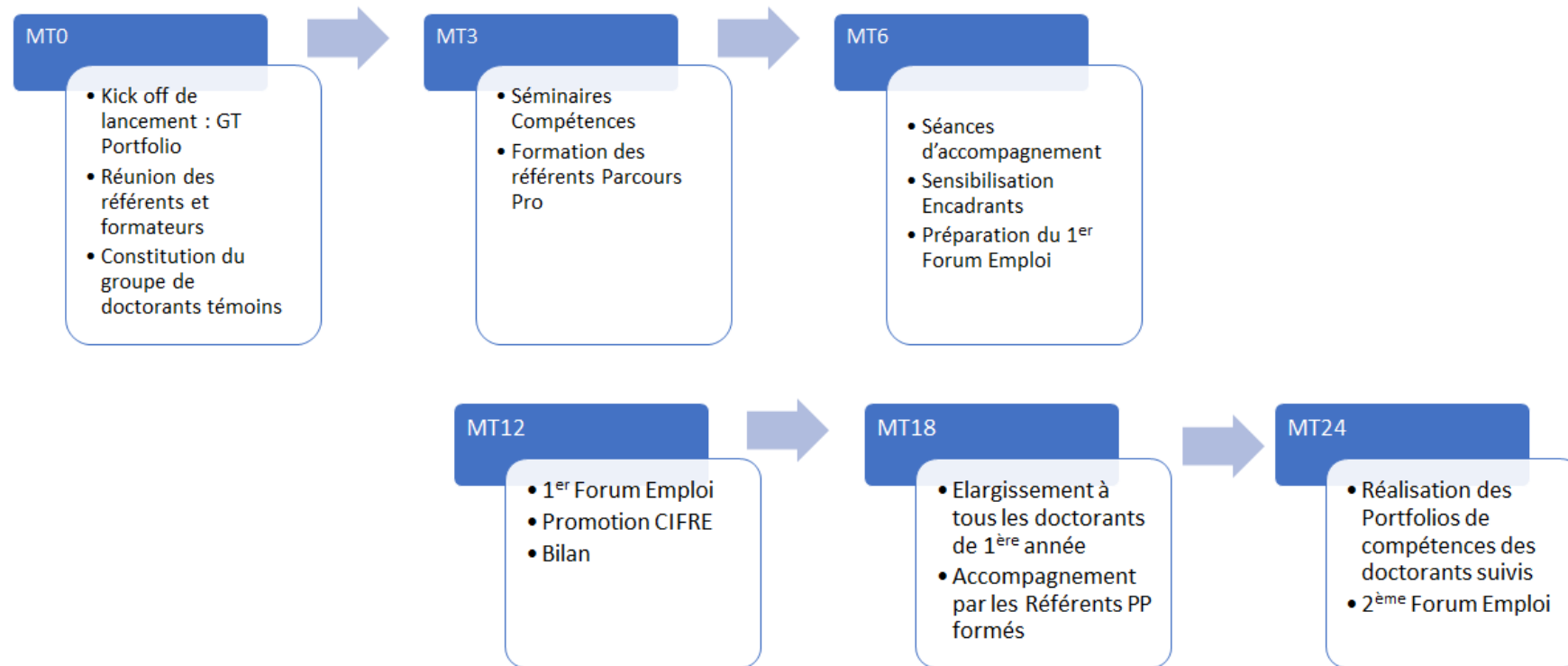
3 étapes :

PHASE 1 : Impliquer et sensibiliser toutes les parties qui seront impactées

PHASE 2 : Former et sensibiliser les doctorants et encadrants de thèse à la démarche compétence

PHASE 3 : Évaluer l'efficacité et l'impact de la démarche à l'occasion de forums emploi

Calendrier :
2 ans



Perspective 2022

- Expérimentation avec un groupe de **70 doctorants** (10 par ED)
- Programme :
 - **Février** : ouverture des inscriptions via ADUM
 - **Avril** : Séance plénière animée par l'APEC (compétences transférables ; métiers émergents ; définition et objectifs du portfolio ; illustration par des exemples concrets)
 - Publics : 70 doctorants et les référents parcours professionnel
 - **Avril à septembre** : accompagnement personnalisé du groupe par les référents parcours professionnel
 - **Septembre** : Ateliers pratico-pratique animé par l'APEC
 - **Octobre** : Bilan de l'expérimentation avec les acteurs impliqués en s'appuyant sur les évaluations des doctorants : Doctorants, référents parcours professionnel, conseillers APEC, les ED

Formation des accompagnateurs par l'APEC : les référents parcours professionnel

MERCI POUR VOTRE ATTENTION

college-doctoral@univ-lille.fr

<https://doctorat.univ-lille.fr/college-doctoral/>

365 bis rue Jules Guesde, 59658 Villeneuve d'Ascq

