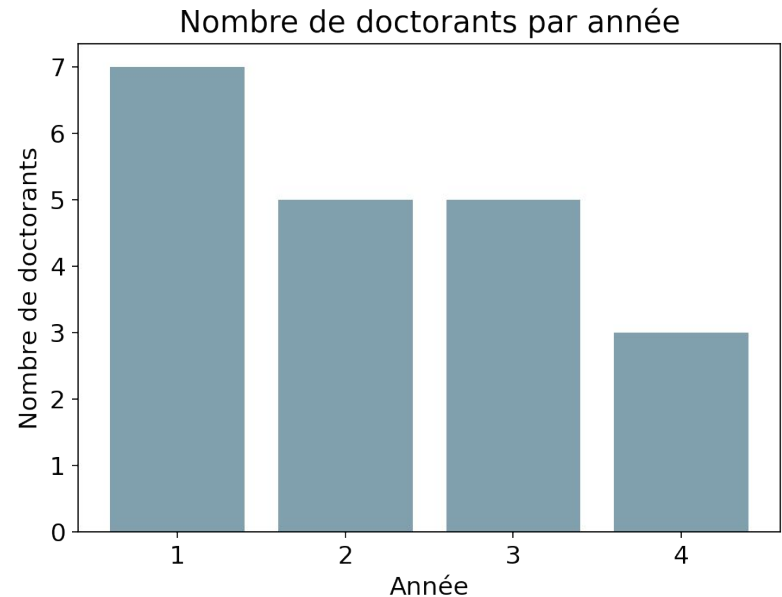


Restitution par les doctorantes et doctorants élus de l'enquête auprès des doctorantes et doctorants

Réunion le 12 mai avec 20 doctorants

Thématiques abordées :

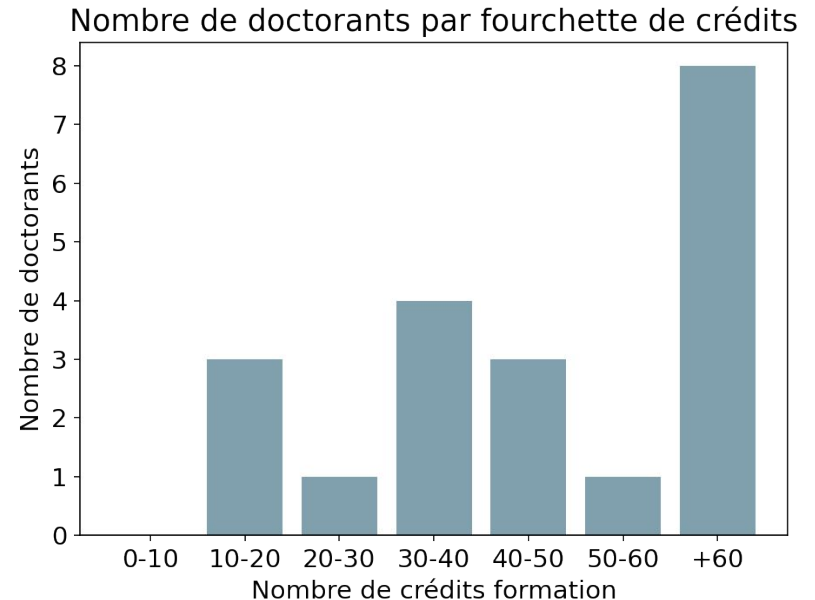
- *Doctoral trainings*
- *Application and registration*
- *Individual monitoring committee*
- *Communication from doctoral school*
- *COVID*



Restitution par les doctorantes et doctorants élus de l'enquête auprès des doctorantes et doctorants

Formation doctorale :

- Plus technique (50%)
- Plus de langue: anglais, espagnol, allemand
- Ajouter dans ADUM un tracker de crédits / section + formation à l'éthique
- Cours de français.



Restitution par les doctorantes et doctorants élus de l'enquête auprès des doctorantes et doctorants

Formation doctorale :

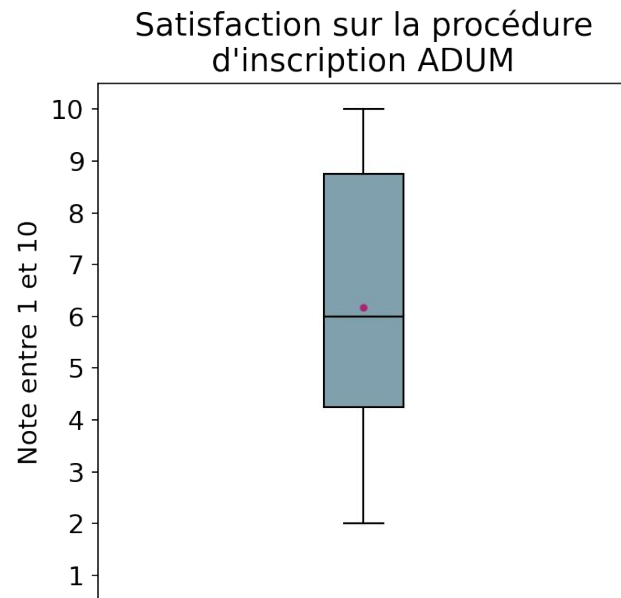
- Cours de programmation informatique / outils (40 %)
- Cours avancés (type école thématique, écoles d'été)
- Cours déjà disponible (management, gestion du stress, communication de groupe) / problème de communication, accessibilité ?
- Comment rédiger son manuscrit de thèse.
- Plus d'interdisciplinarité. Accès à des cours d'autres EDs.

Restitution par les doctorantes et doctorants élus de l'enquête auprès des doctorantes et doctorants

Inscription en thèse :

- **Manque de clarté étapes / interlocuteurs**
- Difficulté interface ADUM
- Pas de lien entre ED / université

- Idées :
 - *Logigramme en anglais*
 - *Avoir une journée d'explication du processus / contact de référence*
 - *% de complétude du dossier*



Restitution par les doctorantes et doctorants élus de l'enquête auprès des doctorantes et doctorants

Comité de suivi individuel :

- Retours très positifs :
 - *Composition du jury*
 - *Avis du doctorant pris en compte*
 - *Déroulement du comité*
- Informations tardives pour les 1e années

Restitution par les doctorantes et doctorants élus de l'enquête auprès des doctorantes et doctorants

Communication de l'école doctorale :

- 11/15 doctorants visitent le site
- Améliorations suggérées :
 - *Logigramme inscription*
 - *Date du CSI*
 - *Informations sur les prérequis à la soutenance :*
 - *Formation à l'éthique*
 - *20 crédits professionnalisant*
 - *Template pour le manuscrit de thèse avec page de garde*
 - *Créer un calendrier partagé pour les événements de l'ED*

Restitution par les doctorantes et doctorants élus de l'enquête auprès des doctorantes et doctorants

Événements de l'école doctorale :

- 11/15 ont participé à un événement
 - *La majorité a trouvé les événements informatifs.*
 - *Certains trouvent les événements trop longs.*
- Idées d'événements :
 - *Réunions courtes sur les formations tous les 6 mois.*
 - *Présenter ses travaux entre doctorants.*
 - *Réunions sur le statut de doctorant (droit/devoir).*
 - *Réunions summer school, procédures, deadlines, mobilités*

Restitution par les doctorantes et doctorants élus de l'enquête auprès des doctorantes et doctorants

COVID :

- **Influence sur leur travail :**
 - *Solitude / ennui dû au télétravail.*
- **Avis sur la gestion du COVID par l'ED:**
 - *"Neutre".*
 - *Pas de proposition ni de réclamation de la part des doctorants.*

Restitution par les doctorantes et doctorants élus de l'enquête auprès des doctorantes et doctorants

Autres remarques :

- Des événements informelles plus récurrents pour se rencontrer entre doctorants
- Mise en place de parrainage D3/D1, journée des parrains/marraines.